

Amperomierz - wskaźnik prądu stałego

- Podzespół przygotowany do montażu zatrzaskowego w otworze obudowy.
- Zastosowanie - do zespołów prostownikowych, zasilaczy niskiego napięcia nie przekraczającego 50V.
- Pozycja pracy pionowa. Nieodporny na wnikanie wody.
- Wyprowadzenie przewodów miedziany emaliowany klasa 180 - średnica wg zakresu.
- Długość wyprowadzeń typowa 70-80mm.
- Wykonywane zakresy - maksymalne wskazania.

4A	3200-104-002	6A	3200-106-002	12A	3200-112-002
8A	3200-108-002	15A	3200-115-002	30A	3200-130-002

2 lata gwarancji

15V



3100-115-001

30V

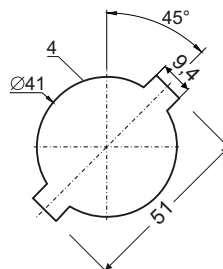
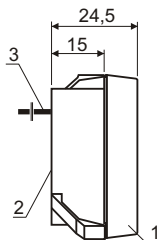
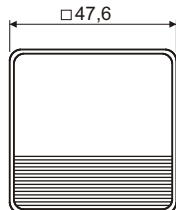


3100-130-002

Woltomierz - wskaźnik napięcia stałego

- Podzespół przygotowany do montażu zatrzaskowego w otworze obudowy
- Zastosowanie - do zespołów prostownikowych, zasilaczy niskiego napięcia DC
- Pozycja pracy pionowa. Nieodporny na wnikanie wody.
- Wyprowadzenia na nasuwkę 6,3mm.
- Wykonywane zakresy - maksymalne wskazania.

2 lata gwarancji



- 1 - pokrywa
- 2 - puszka
- 3 - przewody wyjściowe
- 4 - otwór montażowy

Producent zastrzega sobie możliwość zmiany nadruku wyrobu

Wymiary gabarytowe oraz otwór montażowy dla wszystkich odmian wskaźników